

RZUT PARTERU - ROZBUDOWA

P1 - posadzka na gruncie
- wykładzina PCV gr. 0,5cm
- jastrych cementowy gr. 7,5cm
- folia PE
- styropian ekstrudowany XPS gr.15,0cm (10cm+5cm)
- papa termozgrzewalna
- beton C15 gr. 15,0cm
- Piasek zagęszczony gr. 15,0cm

P1* - posadzka na gruncie
- płytki gresowe gr. 1,5cm
- jastrych cementowy gr. 6,5cm
- folia PE
- styropian ekstrudowany XPS gr.15,0cm (10cm+5cm)
- papa termozgrzewalna
- beton C15 gr. 15,0cm
- Piasek zagęszczony gr. 15,0cm

P2 - posadzka na stropie
- warstwa wykończeniowa gr. 0,5cm
- jastrych cementowy gr. 6,5cm
- folia PE
- styropian gr.4,0cm
- płyta stropowa gr. 24,0cm

P2* - posadzka na stropie
- płytki gresowe gr. 1,5cm
- jastrych cementowy gr. 5,5cm
- folia PE
- styropian gr.4,0cm
- płyta stropowa gr. 24,0cm

P3 - posadzka parteru łącznika
- płytki gresowe gr. 1,5cm
- jastrych cementowy gr. 6,5cm
- folia PE
- styropian ekstrudowany XPS gr. 15cm
- jastrych cementowy gr. 6,5cm
- folia PE
- styropian ekstrudowany XPS gr. 15cm
- papa termozgrzewalna
- beton C15 gr. 12,0cm
- Piasek zagęszczony - wynikowo

P3* - posadzka na stropie łącznika
- płytki gresowe gr. 1,5cm
- jastrych cementowy gr. 5,5cm
- folia PE
- styropian gr.4,0cm
- UWAGA:
z warstwy styropianu należy wyprofilować spadek o nachyleniu max. 8%, łączący poziom +0,00 projektowany z istniejącym poziomem +0,70

P4 - posadzka schodów
- płytki gresowe gr. 1,5cm
- schody monolityczne żelbetowe

D1 - DACH Z OCIEPLENIEM
- pokrycie dachowe - blacha ułożona w rąbek
UWAGA: wykończenie dachu systemowe z atestem B roof t1
- papa podkładowa
- płyta OSB gr. 1,8cm
- kontrłaty gr. 3,0cm
- folia dachowa paroprzepuszczalna
- krokwie gr. 18,0cm + wełna mineralna Rockwool Toprock Premium gr. 15cm
- ruszt gr. 15cm + wełna mineralna Rockwool Superrock Premium gr. 15cm
- paroizolacja Rockwool Rocktect Intello Plus
- paroizolacja Rockwool Rocktect Intello Plus
- krokwie gr. 18,0cm
UWAGA: obłożenie izolacją i płytą g-k systemowe z atestem EI30

D1* - DACH BEZ OCIEPLENIA
- pokrycie dachowe - blacha ułożona w rąbek
UWAGA: wykończenie dachu systemowe z atestem B roof t1
- papa podkładowa
- płyta OSB gr. 1,8cm
- kontrłaty gr. 3,0cm
- folia dachowa paroprzepuszczalna
- krokwie gr. 18,0cm

D2 - DACH NAD ŁĄCZNIKIEM
- membrana dachowa PCV gr. 1,5mm
- płyty Rockfall 3%
- wełna mineralna Rockwool Hardrock gr. 5cm
- wełna mineralna Rockwool Monrock Max E gr. 18cm
- papa paroizolacyjna termozgrzewalna Rockwool
- strop żelbetowy gr. 14,0cm

SZ1 - ŚCIANA ZEWNĘTRZNA
- tynk mineralny cienkowarstwowy malowany gr. 0,5cm
- wełna mineralna Rockwool Frontrock Plus gr. 22,0cm
- bloczek Silka E24 klasy 15 gr. 24,0cm
- tynk gipsowy gr. 1,0cm

SZ1* - ŚCIANA ZEWNĘTRZNA Z IMITACJĄ DESKI
- tynk imitujący deski drewniane malowany gr. 0,5cm
- wełna mineralna Rockwool Frontrock Plus gr. 22,0cm
- bloczek Silka E24 klasy 15 gr. 24,0cm
- tynk gipsowy gr. 1,0cm

SZ2 - ŚCIANA ZEWNĘTRZNA ŁĄCZNIKA
- tynk mineralny cienkowarstwowy malowany gr. 0,5cm
- wełna mineralna Rockwool Frontrock Plus gr. 18,0cm
- bloczek Silka E24 klasy 15 gr. 24,0cm
- tynk gipsowy gr. 1,0cm

SC1 - ŚCIANA COKOŁU
- tynk mozaikowy gr. 0,5cm
- styrodur gr. 18,0cm
- hydroizolacja
- bloczek betonowy gr. 24,0cm

SC1 - ŚCIANA COKOŁU ŁĄCZNIKA
- tynk mozaikowy gr. 0,5cm
- styrodur gr. 15,0cm
- hydroizolacja
- bloczek betonowy gr. 24,0cm

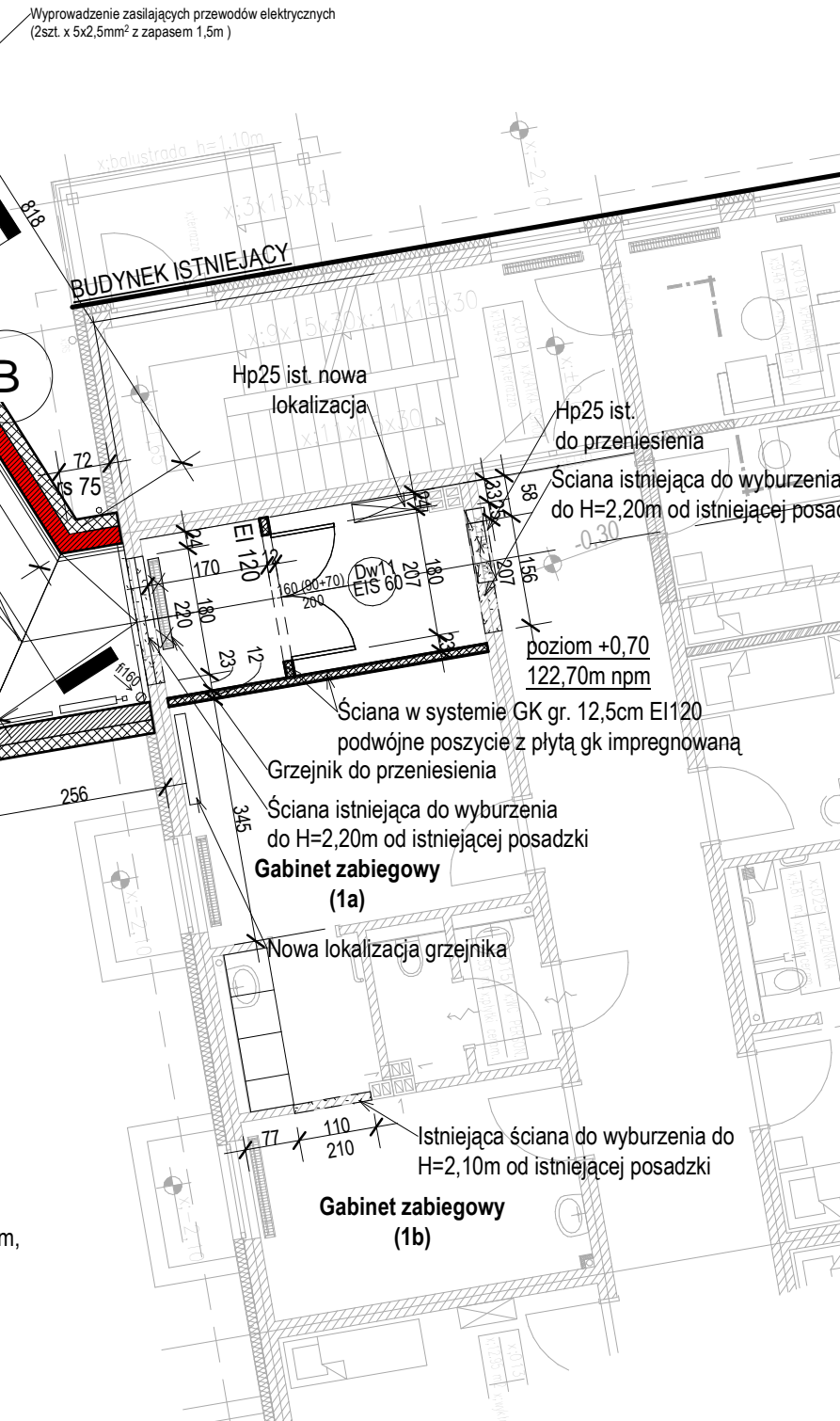
UWAGA:
WSZYSTKIE ŚCIANY STANOWIĄCE ODDZIELENIE POŻAROWE OCIEPLANE WELNĄ MINERALNĄ!

Sw1 - ŚCIANA WEWNĘTRZNA gr.24cm
- tynk gipsowy gr. 1,0cm
- bloczek Silka E24 klasy 15 gr. 24,0cm
- tynk gipsowy gr. 1,0cm

Sw2 - ŚCIANA WEWNĘTRZNA gr.12cm
- tynk gipsowy gr. 1,0cm
- bloczek Silka E12 klasy 15 gr. 12,0cm
- tynk gipsowy gr. 1,0cm

Sw3 - ŚCIANA WEWNĘTRZNA instalacyjna
- stelarz aluminiowy CW75 i UW75
- podwójne poszycie płytą gipsowo- kartonową gr. 2x1,25cm,
od strony pomieszczeń mokrych płyta wodoodporna
- gładź i wykończenie ściany

Sw4 - ŚCIANA WEWNĘTRZNA gr. 24cm z izolacją
- tynk gipsowy gr. 1,0cm
- bloczek Silka E24 klasy 15 gr. 24,0cm
- stelarz aluminiowy CW100 i UW100, między nim wełna mineralna Rockwool Rockmin Plus gr.8,0cm
- paroizolacja
- podwójne poszycie płytą gipsowo- kartonową gr. 2x1,25cm,
- gładź i wykończenie ściany




Zestawienie pomieszczeń nowe				
Numer	Nazwa	Powierzchnia	Wys.	Posadzka
0.1	Komunikacja	26.8 m²	2,5	Płytki gresowe
0.2	Łącznik	25.7 m²	2,3-3,0	Płytki gresowe
0.3	Pom. pomoc.	4.1 m²	-	Płytki gresowe
0.4	Szyb windy	3.0 m²	-	-
0.5	Pom. techniczne	10.1 m²	3,0	Płytki gresowe
0.6	Pom. techniczne	16.8 m²	3,0	Płytki gresowe
0.7	Umywalnia	17.8 m²	3,0	Płytki gresowe
0.8	Korytarz	57.7 m²	2,5	PCV
0.9	Pokój lekarza	22.0 m²	3,0	PCV
0.10	Pokój	16.9 m²	3,0	PCV
0.11	Łazienka	4.4 m²	2,5	Płytki gresowe
0.12	Pokój	16.9 m²	3,0	PCV
0.13	Pokój	16.9 m²	3,0	PCV
0.14	Łazienka	4.4 m²	2,5	Płytki gresowe
0.15	Pokój	16.9 m²	3,0	PCV
0.16	Pokój	16.9 m²	3,0	PCV
0.17	Łazienka	4.4 m²	2,5	Płytki gresowe
0.18	Pokój	16.9 m²	3,0	PCV
0.19	Pokój	16.9 m²	3,0	PCV
0.20	Łazienka	4.4 m²	2,5	Płytki gresowe
0.21	Pokój	16.9 m²	3,0	PCV
1.1	Komunikacja	14.2 m²	3,0	Płytki gresowe
1.2	Magazyn	10.0 m²	3,0	Płytki gresowe
1.3	Szyb windy	3.0 m²	-	-
1.4	Korytarz	34.0 m²	3,0	PCV
1.5	Gabinet	29.7 m²	3,3	PCV
1.6	Gabinet	11.6 m²	3,3	PCV
1.7	Przebiegarnia D	3.3 m²	2,5	PCV
1.8	Gabinet	7.9 m²	3,3	PCV
1.9	Gabinet	13.4 m²	3,3	PCV
1.10	Toaleta damska	4.9 m²	2,5	Płytki gresowe
1.11	Sala rehabilitacyjna	146.8 m²	3,3	PCV
1.12	Toaleta męska	8.8 m²	2,5	Płytki gresowe
1.13	Gabinet	9.1 m²	3,3	PCV
1.14	Gabinet	9.3 m²	3,3	PCV
1.15	Przebiegarnia M	3.3 m²	2,5	PCV
1.16	Pom. socjalne	8.7 m²	3,0	Płytki gresowe
1.17	Łącznik	25.6 m²	2,3-3,0	Płytki gresowe

UWAGA: Wszystkie wymiary należy sprawdzić na budowie.

INWESTYCJA / PROJEKT NAME
ROZBUDOWA OŚRODKA INTEGRACJI SPOŁECZNEJ – ZAKŁADU PIELEGNACZYJNO – OPIEKUŃCZEGO
O NOWY BUDYNEK POŁĄCZONY ŁĄCZNIKIEM Z BUDYNKIEM ISTNIEJĄCYM,
WRAZ Z BUDOWĄ PARKINGU I NIEZBEDNĄ INFRASTRUKTURĄ TECHNICZNĄ
ul. Prosta, dz. nr 194/1; 194/3; 194/6 i 88 obręb 21, jednostka ewidencyjna m. Zielona Góra

INWESTOR:
 OŚRODEK INTEGRACJI SPOŁECZNEJ
65-001 Zielona Góra, ul. Prosta 47A

BIURO PROJEKTÓW
 **LINDSCHULTE**
POLSKA Sp. z o.o.
biuro: ul. Ptasia 2b, 65-520 Zielona Góra
siedziba: ul. Św. Mikotaja 19, 50-128 Wrocław

CZĘŚĆ OBIEKTU/ FURANCE BUILDING
BUDYNEK PAWILONU
WRAZ Z ŁĄCZNIKIEM [BP]
RYSUNEK / DRAWING NAME
RZUT PARTERU
SKALA
1:100

FAZA PROJEKTU / PHASE
PROJEKT TECHNICZNY [PT]
BRANŻA / DISCIPLINE
ARCHITEKTURA [A]
FAZA PROJ.
PT - A - BP - 01 -
CZĘŚĆ
NUMER
REWIZJA

IMIE I NAZWISKO / NAME AND SURNAME
mgr inż. arch.
Katarzyna Dąbrowska
UPRAWNIENIA / LICENCE
LOIA/42/2010/GW
PODPIS / SIGNATURE
mgr inż. arch.
Barbara Mołęda
DATA/ DATE
05/2021
05/2021